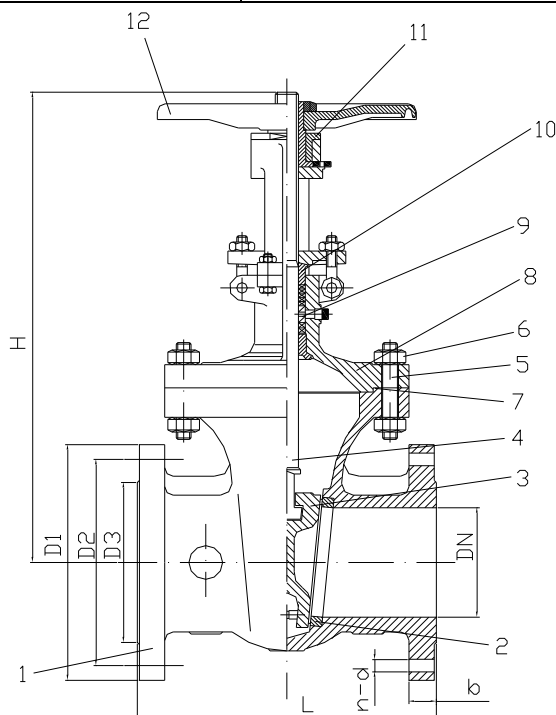


DN 50 - 400

PN 16-25-40-64

KATALÓGUS



SZERELVÉNY ANYAGA

szerelvény anyaga	anyagcsoport	üzemi hőmérséklet
GS-C25	öntött acél	-29°C ...+425°C

ZÁRÓELEM ANYAGA

jelölés*	szelepszár	ház ülék	záróelem (ék)	tömszelence
1	13% Cr	GSC+13% Cr	GSC+13% Cr	13% Cr
8	13% Cr	GSC+STELLIT6	GSC+13% Cr	13% Cr
5	13% Cr	GSC+STELLIT6	GSC+STELLIT6	18% Cr
12	SS316	GSC+STELLIT6	GSC+SS316	SS316

STELLIT 6 Co Cr W ötvözet, mely a felületet kopásállóvá teszi.

jelölés = TRIM Nr. Ezzel jelölik a záróelem alkatrészeinek anyagát.

NYOMÁS-HŐMÉRSÉKLET ADATOK (°C/bar)

PN	-29	0	100	150	200	250	300	350	400	425
16	16	16	16	16	13,3	12,2	11,0	10,3	9,9	9,7
25	25	25	25	25	20,8	19,0	17,3	16,1	15,5	15,2
40	40	40	40	40	33,3	30,5	27,6	25,7	24,8	24,3
64	64	64	64	64	53	48	44	40	39	38