

Szalai és Társa Kft.
www.szalaikft.hu

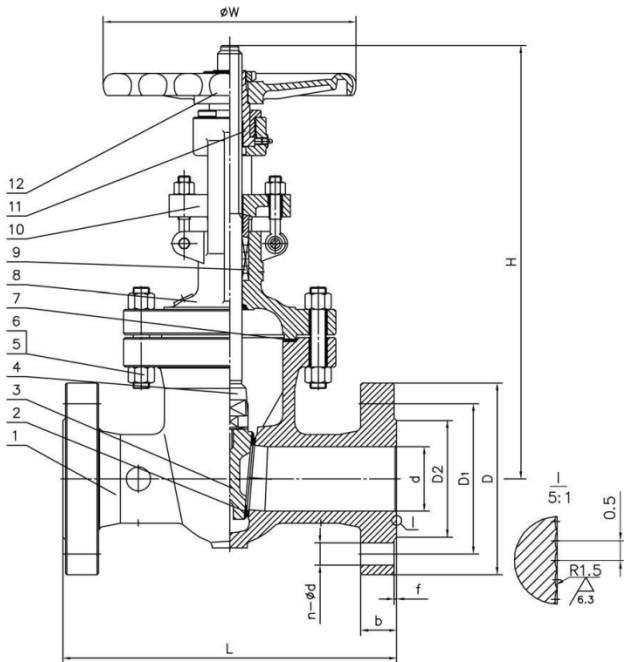
HŐÁLLÓ ACÉL TOLÓZÁR
TZ64F7-15MO3

-29 +468°C

CE -1417



CE-PED 97/23 EK
AD2000 Mbl W.



Nr.	Megnevezés	Anyag
1.	Ház	ASTM A217 WC1
2.	Ülégyűrű	INT +13Cr
3.	Záróék	ASTM A217 WC1+13Cr
4.	Orsó	ASTM A182 F6a
5.	Szegcsavar	ASTM A193 B7
6.	Csavaranya	ASTM A194 2H
7.	Ház-fedél tömítés	Grafit +ss
8.	Fedél	ASTM A217 WC1
9.	Tömszelence tömítés	Flexibilis grafit
10.	Kengyel	ASTM A217 WC1
11.	Orsó anya	ASTM A582 type 303
12.	Kézikerék	Öntöttvas

Temperature and Pressure	BS EN 12516-1
Design and Manufacture	BS EN ISO 10434
Face to Face Dimensions	DIN 3202-F7
Flange Ends Dimensions	DIN 2546
Inspection and Test	BS EN ISO 10434

Specification Standard Sheet		
Shell Test Pressure	9.45	MPa
High Pressure Seal Test	6.93	
Back Seat Pressure Seal Test	6.93	
Low Pressure Seal Test	0.6	
Applicable Temperature	-29 +468 °C	
Applicable Medium	Water Steam Oil etc	

DN	D	D1	D2	b	f	n-d	L	H	W
50	180	145	102	30	3	4-26	250	490	200
65	205	170	122	34	3	8-26	290	540	250
80	215	180	138	36	3	8-26	310	573	280
100	250	210	162	40	3	8-30	350	675	300
150	345	290	218	44	3	12-33	450	800	450