

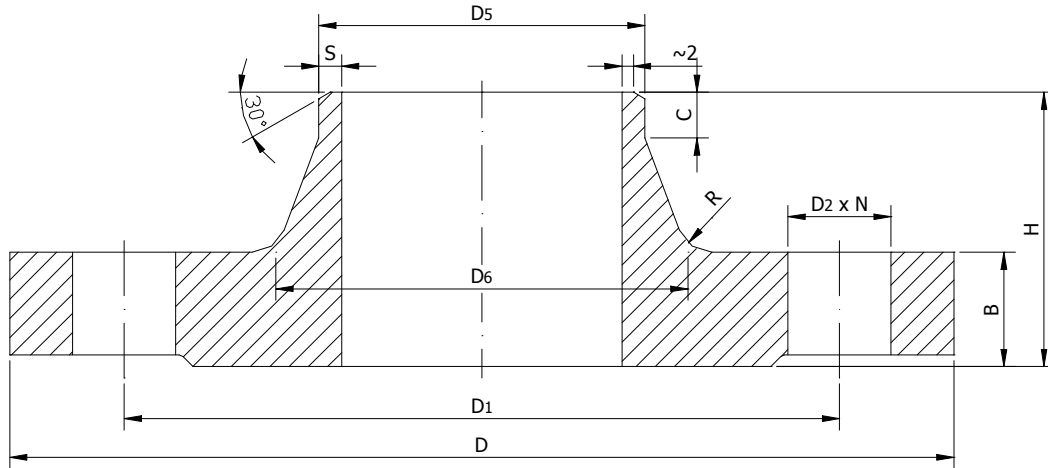


Szalai és Társa Kft.
1992

HEGESZTHETŐ TOLDATOS KARIMA PN6



MSZ 2921 DIN 2631



Anyagminőség: igény szerint C22.3
RSt-37.2
WNr.1.4301, 1.4307, 1.4541 1.4404
stb

DN	D	B	H	D5	S	D6	D1	D2	N	R	C	kg
10	75	12	28	17,2	1,8	26	50	11	4	4	6	0,355
15	80	12	30	21,3	2,6	30	55	11	4	4	6	0,392
20	90	14	32	25,0 26,9	2,6	35	65	11	4	4	6	0,592
25	100	14	35	30,0 33,7	2,6	40	75	11	4	4	6	0,747
32	120	14	35	38,0 42,4	2,6	50	90	14	4	6	6	1,050
40	130	14	38	44,5 48,3	2,6	58	100	14	4	6	7	1,180
50	140	14	38	57,0 60,3	2,9	70	110	14	4	6	8	1,340
65	160	14	38	76,1	2,9	88	130	14	4	6	9	1,670
80	190	16	42	88,9	3,2	102	150	18	4	8	10	2,710
100	210	16	45	108,0 114,3	3,6	122	170	18	4	8	10	3,240
125	240	18	48	133,0 139,7	4,0	148	200	18	8	8	10	4,490
150	265	18	48	159,0 168,3	4,5	172	225	18	8	10	12	5,150
200	320	20	55	219,1	6,3	236	280	18	8	10	15	7,780
250	375	22	60	273,0	6,3	290	335	18	12	12	15	10,8
300	440	22	62	323,9	7,1	342	395	22	12	12	15	14,0
350	490	22	62	368,0 355,6	7,1	385	445	22	12	12	15	18,5
400	540	22	65	419,0 406,4	7,1	438	495	22	16	12	15	21,2

fax: (1) 260 2607
tel: (1) 433 3914

raktár: 2360 Gyál, Bánki Donát utca 28.
iroda: 1108 Budapest, Venyige utca 3.

e-mail: szalaikft@szalaikft.hu
web: www.szalaikft.hu