

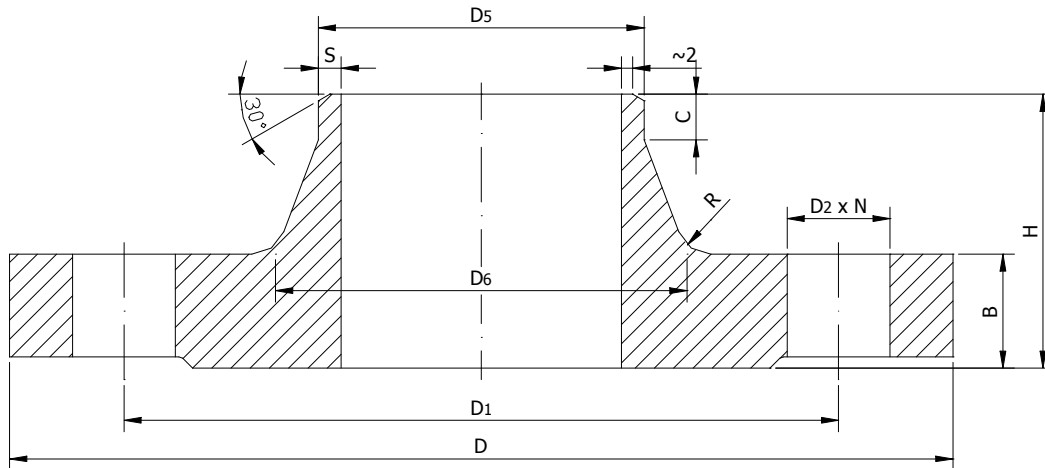


Szalai és Társa Kft.
1992

HEGESZTHETŐ TOLDATOS KARIMA PN16



MSZ 2923 DIN 2633



Anyagminőség: igény szerint C22.3
RSt-37.2
WNr.1.4301, 1.4307, 1.4541 1.4404
stb

DN	D	B	H	D5	S	D6	D1	D2	N	R	C	kg
10												
15												
20												
25												
32												
40												
50												
65	185	18	45	76,1	2,9	90	145	18	4	6	10	3,60
80												
100	220	20	52	108,0 114,3	3,6	125	180	18	8	8	12	4,62
125	250	22	55	133 139,7	4,0	150	210	18	8	8	12	6,30
150	285	22	55	159,0 168,3	4,5	175	240	22	8	10	12	7,75
200	340	24	62	219,1	5,9	235	295	22	12	10	16	11,00
250	405	26	70	273,0	6,3	292	355	26	12	12	16	16,40
300	460	28	78	323,9	7,1	344	410	26	12	12	16	22,50
350	520	30	82	355,6 368,0	8,0	390	470	26	16	12	16	30,50
400	580	32	85	406,4 419,0	8,0	445	525	30	16	12	16	36,30

fax: (1) 260 2607
tel: (1) 433 3914

raktár: 2360 Gyál, Bánki Donát utca 28.
iroda: 1108 Budapest, Venyige utca 3.

e-mail: szalaikft@szalaikft.hu
web: www.szalaikft.hu