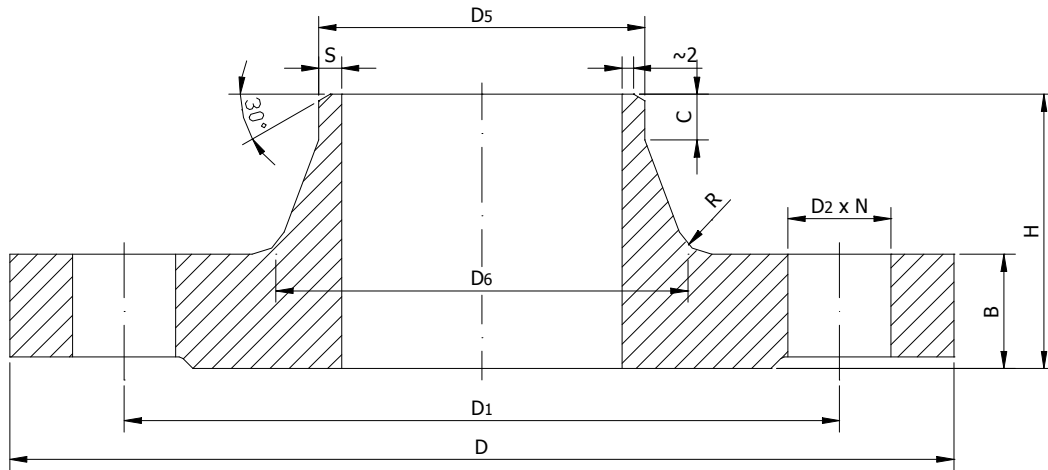




Szalai és Társa Kft.
1992

HEGESZTHETŐ TOLDATOS KARIMA PN100

MSZ 2927 DIN 2637



Anyagminőség: igény szerint C22.3
RSt-37.2
WNr.1.4301, 1.4307, 1.4541 1.4404
stb

DN	D	B	H	D5	S	D6	D1	D2	N	R	C	kg
10	Azonos a PN 160-nal											
15												
20												
25												
32												
40												
50	195	28	68	57,0 60,3	3,2	86	145	22	4	6	10	5,67
65	220	30	76	76,1	3,6	108	170	22	8	6	12	7,37
80	230	32	78	88,9	4,0	120	180	22	8	8	12	8,53
100	265	36	90	108,0 114,3	5,0	145	210	26	8	8	12	13,00
125	315	40	105	133,0 139,7	6,3	180	250	30	8	8	12	21,10
150	355	44	115	159,0 168,3	7,1	210	290	33	8	10	12	28,20
200	430	52	130	219,1	10,0	278	360	36	12	10	16	48,30
250	505	60	157	273,0	12,5	340	430	36	12	12	18	80,80
300	585	68	170	323,9	14,0	400	500	36	16	12	18	115,00
350	655	74	189	355,6 368,0	16,0	460	560	39	16	12	20	158,00
400				406,4 419,0		475	585	42	16	12	20	119,00

fax: (1) 260 2607
tel: (1) 433 3914

raktár: 2360 Gyál, Bánki Donát utca 28.
iroda: 1108 Budapest, Venyige utca 3.

e-mail: szalaikft@szalaikft.hu
web: www.szalaikft.hu